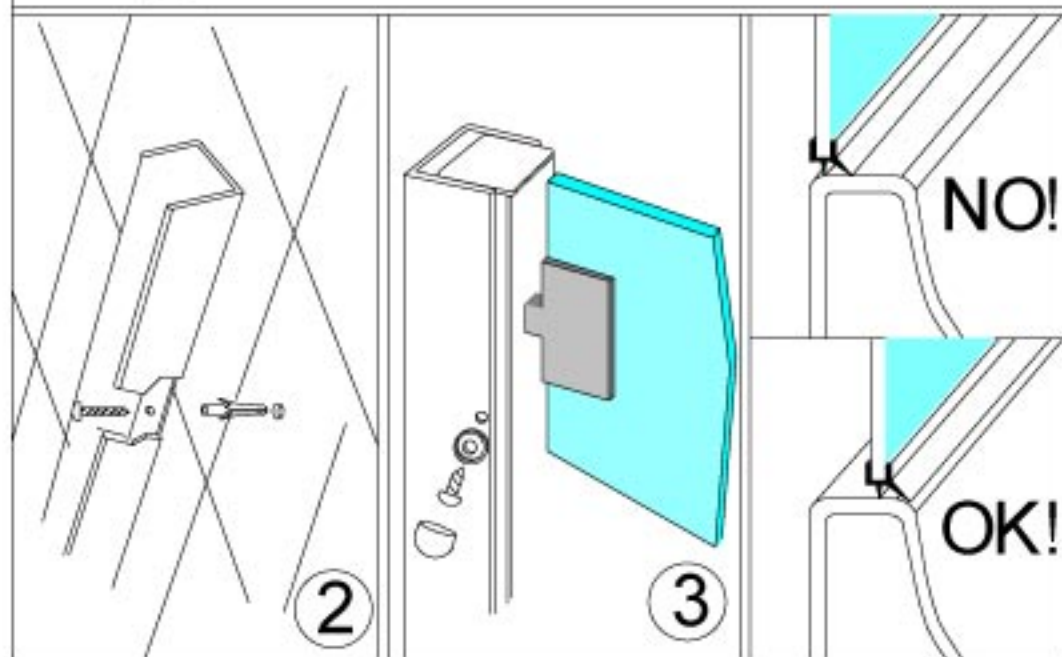


ISTRUZIONI DI MONTAGGIO



- 1 POSIZIONARE IL PROFILO VERTICALE (A PIOMBO) AL CENTRO DEL BORDO VASCA, E SEGNARE I FORI.
- 2 FORARE LA PARETE (PUNTA \varnothing mm.6), INSERIRE I TASSELLI, E FISSARE IL PROFILO (VITI 3,9X38).
- 3 INSERIRE IL PANNELLO/I, FORARE (PUNTA \varnothing mm.3), FISSARE (VITI 3,9X9,5 CON RELATIVE RONDELLE E TAPPI COPRIVITE).